

5081# 多軸鑽孔、攻牙頭 Multi-Spindle Head (For Drilling, Tapping)



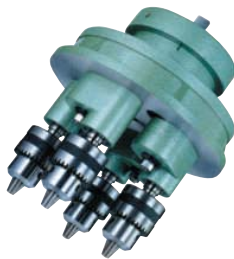
T-71, T-74, NT-108, NT-121

規 格	Model	T-71	T-74	NT-108	NT-121	
筒 夾	Collet	N-1	C-5	C-6	C-9	C-12
最大軸心	Max. Distance	71	74	108	121	121
最 小 距	Min. Distance	10	12	18	27.5 (訂製24)	27.5 (訂製26)
轉 速 比	Speed Rate	1 : 1	1 : 1	1 : 1	1 : 1	1 : 1
最大鑽孔	Max. Drilling	φ5	φ5	φ6	φ9	φ12
最大攻牙	Max. Tapping	M4	M4	M6	M8	M12
軸 數	Spindle	2	2	2	2	2



D-170, D-176, D-183

規 格	Model	D-170	D-176	D-183
筒 夾	Collet	C-9	C-12	C-12
最大軸心	Max. Distance	170	176	183
最 小 距	Min. Distance	38	46	56
轉 速 比	Speed Rate	1 : 1.69	1 : 1.35	1 : 1
最大鑽孔	Max. Drilling	φ9	φ12	φ12
最大攻牙	Max. Tapping	M8	M12	M12
軸 數	Spindle	2	2	2



D-177, D-198, D-240

規 格	Model	D-177 (D-192)	D-198	D-240
筒 夾	Collet	C-9	C-12	C-12
最大軸心	Max. Distance	177	198	240
最 小 距	Min. Distance	37	45	55
轉 速 比	Speed Rate	1 : 3	1 : 2.9	1 : 3.2
最大鑽孔	Max. Drilling	φ9	φ12	φ12
最大攻牙	Max. Tapping	M8	M12	M12
軸 數	Spindle	2~4	2~4	2~4



A-100, A-124, A-124S

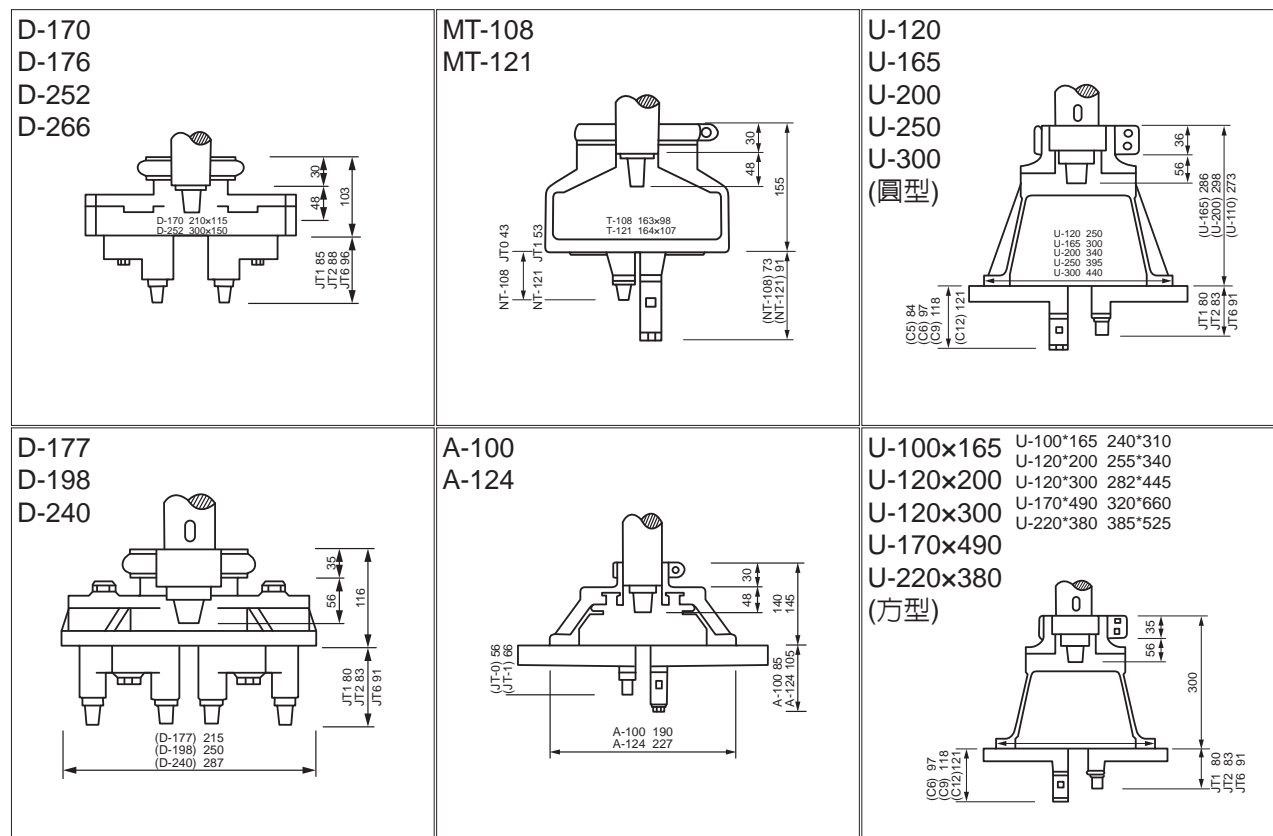
規 格	Model	A-100 (A-116)	A-124	A-124S
筒 夾	Collet	C-6	C-9	C-12
最大軸心	Max. Distance	100	124	124
最 小 距	Min. Distance	18	26	28
轉 速 比	Speed Rate	1 : 1	1 : 1	1 : 1
最大鑽孔	Max. Drilling	φ6	φ9	φ12
最大攻牙	Max. Tapping	M6	M8	M12
軸 數	Spindle	2~4	2~4	2~4



U-120, U-165, U-200, U-250, U-300

規 格	Model	U-120	U-165	U-200	U-250	U-300
筒 夾	Collet	C-5, C6, C9, C12				
最大軸心	Max. Distance	120	165	200	250	300
最 小 距	Min. Distance	C-5(13), C-6(18), C-9(27.5), C-12(30)				
轉 速 比	Speed Rate	1 : 1	1 : 1	1 : 1	1 : 1	1 : 1
最大鑽孔	Max. Drilling	C-5(φ5),	C-6(φ6),	C-9(φ9),	C-12(φ12)	
最大攻牙	Max. Tapping	C-5(M4),	C-6(M6),	C-9(M9),	C-12(M12)	
軸 數	Spindle	3~6	4~10	4~12	4~12	4~12

5081# 外型尺寸 ※可接受特殊規格訂製
Dimension: (We accept customized order)

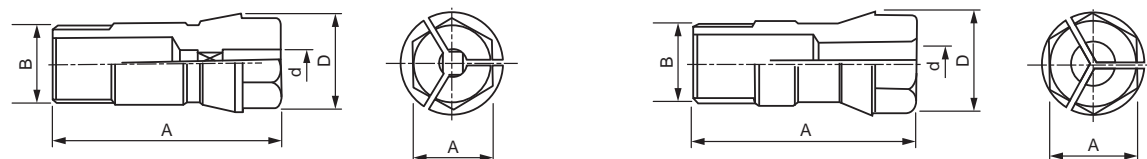


可調多軸部分可依特殊規格訂製

CT: 攻牙用 (For Tapping)

C: 鑽孔用 (For Drilling)

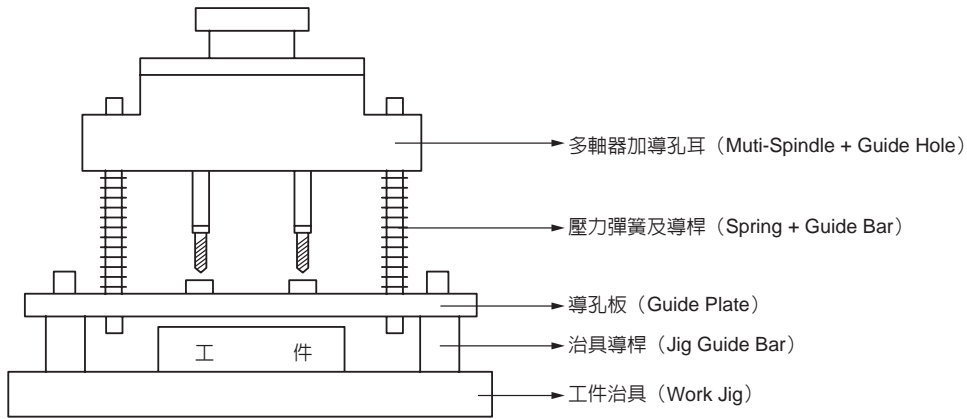
CS: 鑽孔用 (內付牙可調整深度)



型號	φd 柄徑mm	φD mm	φL mm	B	A mm	最大夾持 能力mm
CT-4	φ2~φ4	φ8.2	24	1/4-28UNF	6	M3.5x0.6
CT-5	φ2~φ5	φ10.8	31.5	5/16-24UNF	8	M4x0.7
CT-6	φ2~φ6	φ13.1	36	3/8-24UNF	10	M6x1.0
CT-9	φ2~φ7	φ17	46	1/2-20UNF	14	M8x1.25
CT-12	φ3~φ9	φ21	50	5/8-18UNF	17	M12x1.75
CT-14	φ3~φ12	φ24.5	54	3/4-16UNF	21	M14x2.0
CT-16	φ3~φ14	φ31	70	M24-2.0	26	M18x2.5
NT-1	φ2~φ5	φ8.2	30.1	1/4-28UNF	7	M4x0.7

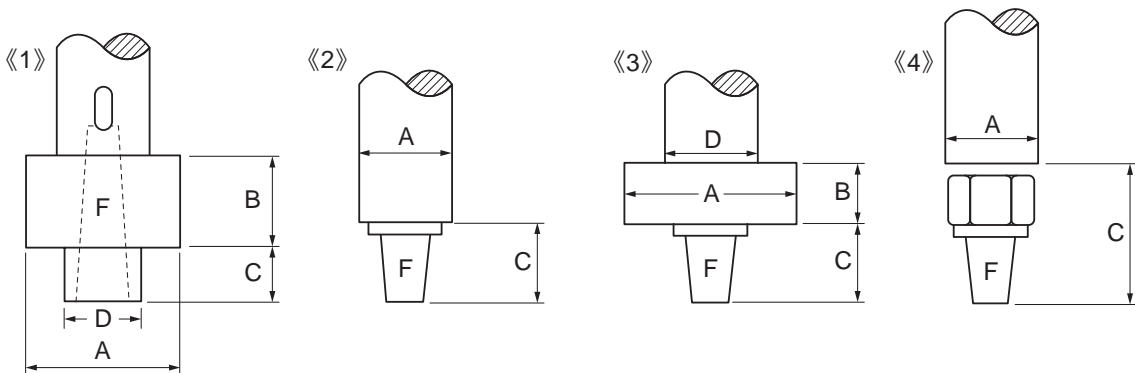
型號	φd 柄徑mm	φD mm	φL mm	B	A mm	最大夾持 能力mm
C-4	φ2~φ4	φ8.2	24	1/4-28UNF	6	φ4.0
C-5	φ2~φ5	φ10.8	31.5	5/16-24UNF	8	φ5
C-6	φ2~φ6	φ13.1	36	3/8-24UNF	10	φ6
C-9	φ2~φ9	φ17	46	1/2-20UNF	14	φ9
C-12	φ3~φ12	φ21	50	5/8-18UNF	17	φ12
C-14	φ5~φ14	φ24.5	54	3/4-16UNF	21	φ14
C-16	φ5~φ16	φ31	70	M24-2.0	26	φ16
NT-1	φ2~φ5	φ8.2	30.1	1/4-28UNF	7	φ5

5081# 多軸器加工結構圖 (多軸器+導孔板與工件治具可分解模式) (Multi-Spindle + Guide plate + Work Jig)



配合機種主軸端尺寸 ◎常用規格如下列圖型，如特殊規格請另傳真尺寸。

- 鑽床、自動攻牙機、雙用鑽孔攻牙機、綜合中心機、空油壓、專用機之鑽孔主軸頭、攻牙主軸頭。
THE MULTI-SPINDLE HEAD CAN EQUIP ON FOLLOWING MACHINE.
Drilling Machine, Auto tapping Machine, Double head Drilling & Tapping Machine, machine Center.
Special purpose Drilling Head or tapping Head.



1. 機台頭部尺寸：

廠牌 Brand	機型 Model	A ±0.01	B	C	D ±0.01	F	

- A部尺寸請用分厘卡測試。
Provide mounting dimensions by using micrometer.

2. 加工條件注意事項：

加工方式 Cutting Type	加工材質 Material	軸數 No. of Spindle	導孔板 Bush	定位孔 Guide Rod	

- 訂購時機種的選擇注意事項：
 - 加工尺寸之中心距離、孔徑、材料。
 - 加工內容：鑽孔、攻牙、絞孔。
 - 配合鑽床之型式及廠牌番號。
- Provide following details:
 - Process Center Distace Material.
 - Process drilling, tapping or reaming.
 - Match with drilling machine model and brand.

5082# 立式伺服滾珠滑台 Vertical Type Servo Slide

VSS220/VSS300 單位：mm

規格 Model	A	B	C	D	E	F	G	J
VSS220-300/420	360	297	278	300	420	30	95	390
VSS220-300/670	360	297	278	300	520	30	95	390
VSS300-360/540	400	315	273	360	500	25	130	450
VSS300-360/720	400	315	273	360	600	25	130	450

規格 Model	寬 W	高 H	滾珠螺桿 Ball screw	行程 Stroke	重量Kg
VSS220-300/420	220	420	φ 25x5	100	120
VSS220-300/670	220	670	φ 25x5	200	152
VSS300-360/540	300	540	φ 32x5	120	197
VSS300-360/720	300	720	φ 32x5	220	243

※重量不含伺服馬達

4-φ17.5螺通
φ28柱坑x4深

視圖A

VSS360-360-920 單位：mm

規格 Model	寬 W	高 H	滾珠螺桿 Ball screw	行程 Stroke	重量Kg
VSS360-360/920	360	920	φ 40x5	260	292

※重量不含伺服馬達

6-φ17.5螺通
φ34柱坑x2深

視圖A